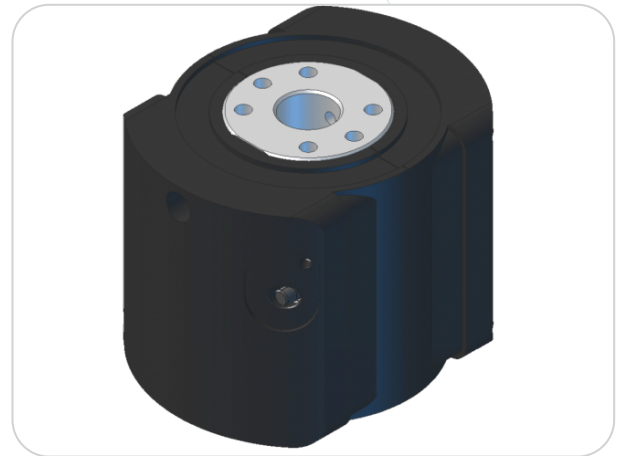


WLC TRD DYNAMISCHER BLUETOOTH DREHMOMENTSENSOR

Kabelloser dynamischer Drehmomentsensor

Der WLC TRD ist der neue dynamische Bluetooth-Sensor von Andilog. Er ermöglicht es, Messungen von Verschraubung, Drehfestigkeit und Öffnung durchzuführen, ohne durch einen Draht gestört zu werden. Dieser Bluetooth-Sensor ist mit Windows-Computern oder Andilog Centor Touch-Displays mithilfe eines Bluetooth-Modul kompatibel.



Der WLC TRD ist ein industrieller Drehmomentsensor, der für hochgenaue Messungen mit hoher Erfassungsfrequenz entwickelt wurde. Sie können Drehmomentschlüssel Schraubendrehern oder Motorwellen sehr einfach überprüfen und analysieren. Dieser Sensor kann an Ihr mechanischen System angeschraubt werden, montiert auf einem Außenvierkant. Natürlich können wir andere Befestigungssysteme für Sie auf Anfrage entwickeln (Achse, Sechskant usw.).

EIGENSCHAFTEN

- Messung im und gegen den Uhrzeigersinn bis zu 12Nm
- Genauigkeit von 0,25% des gesamten Messbereichs
- Drehzahl bis zu 500 U/min.
- Erfassungsrate bis zu 1000 Hz
- Autonomie: mindestens 10 Stunden Messung
- Drahtlose Technologie: Bluetooth
- Reichweite: bis zu 20 Meter im freien Feld
- Ladezeit: 3 Stunden
- Mechanischer Schutz des Sensors bis zu 150% seines Messbereichs

TECHNISCHE DATEN

Stromanschluss	Micro USB
Druckluftanschluss	nein
PC-Anschluss	Bluetooth
Breite / Durchmesser	
Tiefe	
Höhe	
Gewicht (netto)	