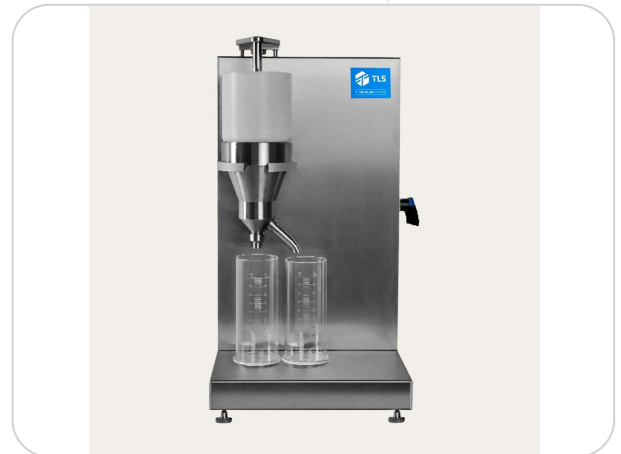


SCHOPPER RIEGLER MAHLGRADPRÜFER

Dieses Mahlgradprüfgerät nach Schopper Riegler dient zur Bestimmung des Mahlgradprüfung von Faser-, Holzschliff- und Holzstoffen. Der Schopper-Riegler-Wert (SR) ist ein Maß für das Entwässerungsverhalten eines in Wasser suspendierten Faserstoffs. Alternativ kann auch die Bestimmung nach dem Canadian-Freeness-Test (CSF) durchgeführt werden.



EIGENSCHAFTEN

- Robuste Konstruktion, Holz und Edelstahl.
- Hohe Schnittgenauigkeit
- Eine Metallische Abdeckung, die verhindert, dass während des Schneidevorgangs Hände zwischen den Messern und der Basis gelangen.
- Probenhaltesystem
- Einfach zu bedienen
- Schnittbreiten: 12,7 x 300 mm, 15,0 x 300 mm, 25,4 x 300 mm, 50,0 x 300 mm, 60,0 x 300 mm"

TECHNISCHE DATEN

Stromanschluss	Kein Stromanschluss	BS 6035/1
Druckluftanschluss	ja	ISO 5267-1
PC-Anschluss	Kein PC-Anschluss	SR/P SCAN C19 M3
Breite / Durchmesser	20 cm	
Tiefe	30 cm	
Höhe	80 cm	
Gewicht (netto)	15 kg	

NORMEN