

Simple and safe hand punch for various materials and punching shapes. The punching knives are easy to replace. There are 3 models available with different pressure forces (pressure force: 8 kN, 17 kN, 26 kN).



EIGENSCHAFTEN

- Compression force: 8 kN, 17 kN, 26 kN
- Weight: 22 kg, 35 kg, 46 kg
- Dimensions: Approx:
- Approx. 160 x 230 x 410 mm
- Approx. 170 x 270 x 415 mm
- Approx. 140 x 310 x 475 mm
- Lift length: 40 mm, 60 mm, 60 mm
- Adjustable working height:
- 50 - 200 mm
- 75 - 180 mm
- 70 - 250 mm
- Stand height: Approx. 410 mm, Approx. 415 mm, Approx. 475 mm
- Footprint:

TECHNISCHE DATEN

Power connection	No power connection
Compressed air connection	ja
PC connection	No PC connection
Width / Diameter	170 cm
Depth	270 cm
Height	420 cm
Weight (net)	35 kg

THS265

Stanzwerkzeuge

- CW-Typ: Stanzwerkzeug mit Bandstahl für weiche Proben
 CH-Typ: Stanzwerkzeug aus Stahl für dicke feste Proben
 CS-Typ: Stanzwerkzeuge für Metalle

Pressen

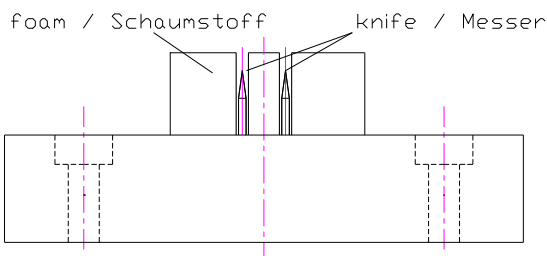
- Manuelle Kniehebel-Handpressen (S. 4)
 Hydraulische Presse (S. 5-6)



THS265 Stanzvorrichtungen

THS265-CW Bandstahl-Cutter

- Stanzvorrichtung mit Bandstahl
- Für weiche Proben 0-3 mm aus Plastik, Pappe, Schaumstoffe, Leder, Textilien, usw.
- Schaumstoff, um die Probe zu halten und vom Messer zu entfernen
- Verfügbare Abmessungen von Holz-Unterlage: 175 x 75 mm, 200 x 75 mm, 220 x 80 mm
- Lieferumfang: Stanzwerkzeug mit Aluplatte



THS265-CH

- Stanzvorrichtung aus gehärtetem Stahl
- Für Proben 0-10 mm aus Plastik, Pappe, Schaumstoffe, Leder, Textilien, usw.
- Auswerfer + Haltepin für die Presse



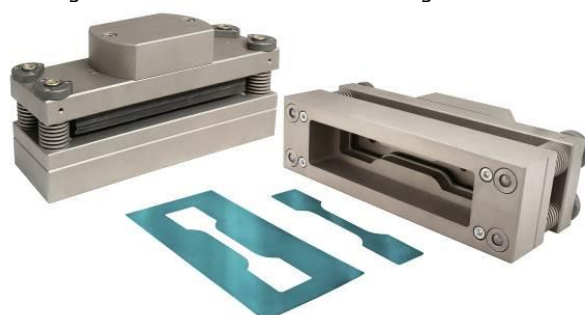
THS265-CS-AxB-GDE

- Schwere Stanzvorrichtung
- Für dünne Metallfolien, Stahlbleche bis max. 2 mm Dicke



THS265-CSB-127x63-ISO6892-T2-GDE

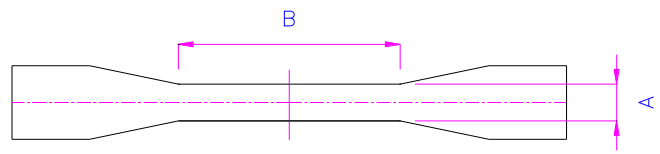
Probengröße 205x35x1mm notwendige Schnittkraft 235 kN



Standardformen für THS265-CW und THS265-CH:

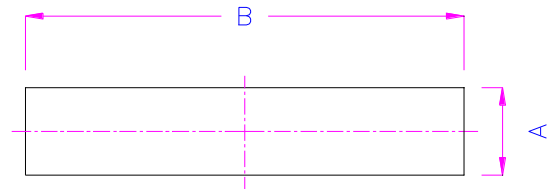
Knochenform

Artikel-Nr.: THS265-CWB-AxB Bandstahl-Cutter
 Artikel-Nr.: THS265-CHB-AxB



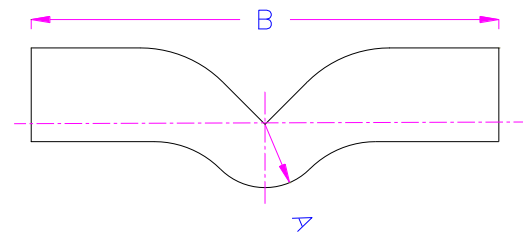
Rechteckform

Artikel-Nr.: THS265-CWR-AxB Bandstahl-Cutter
 Artikel-Nr.: THS265-CHR-AxB



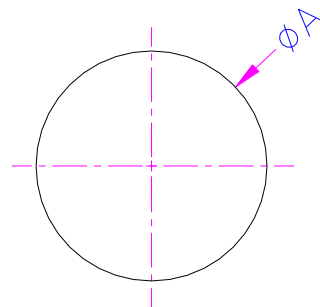
V-Form

Artikel-Nr.: THS265-CWV-AxB Bandstahl-Cutter
 Artikel-Nr.: THS265-CHV-AxB



Kreis

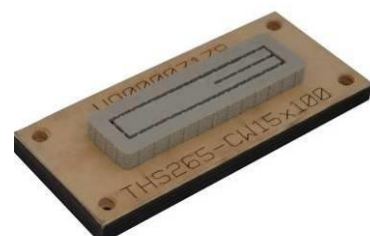
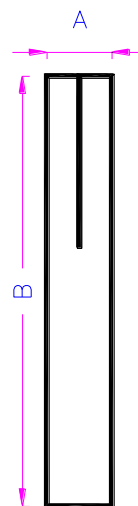
Artikel-Nr.: THS265-CWC Bandstahl-Cutter
 Artikel-Nr.: THS265-CHC



Weitere Formen*

Artikel-Nr.: THS265-CWS-AxB Bandstahl-Cutter

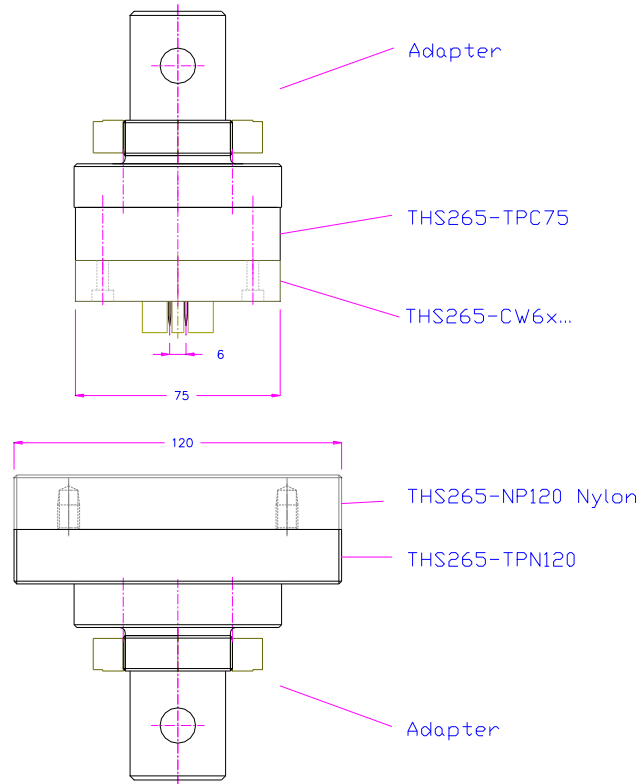
Das Prinzip THS265-CHS Locheisen aus einem Stück geht hier wegen des Mittelstegs nicht



*Weitere Formen auf Anfrage.

THS265-CW und THS265-CH sind für alle gängigen Normen, z.B. ISO34, ISO37, ISO527, ASTM-D412, ASTM-D624, ASTM-D635, ASTM-D638, ASTM-D1004, EN455, EN527, ABNT NBR15557, DIN53504, etc. lieferbar.

Adapter zum direkten Einbau in die Prüfmaschine – keine Presse notwendig



Adapter für direkten Einbau in eine Prüfmaschine
Inklusive Gegenplatte aus Nylon (120x220 mm)



THS265-CWB6x33+Am35

z.B. Stanzvorrichtung mit Bandstahl + Adapter 35 mm
zum direkten Einbau in die Prüfmaschine



THS265-CHB6x33+Auswerfer+Am317*

z.B. Stanzvorrichtung aus Stahl + Adapter 31.7 mm
zum direkten Einbau in die Prüfmaschine

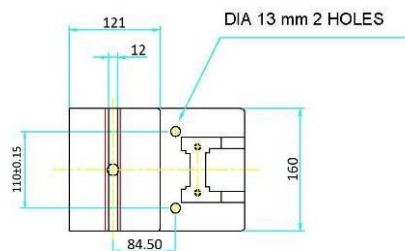
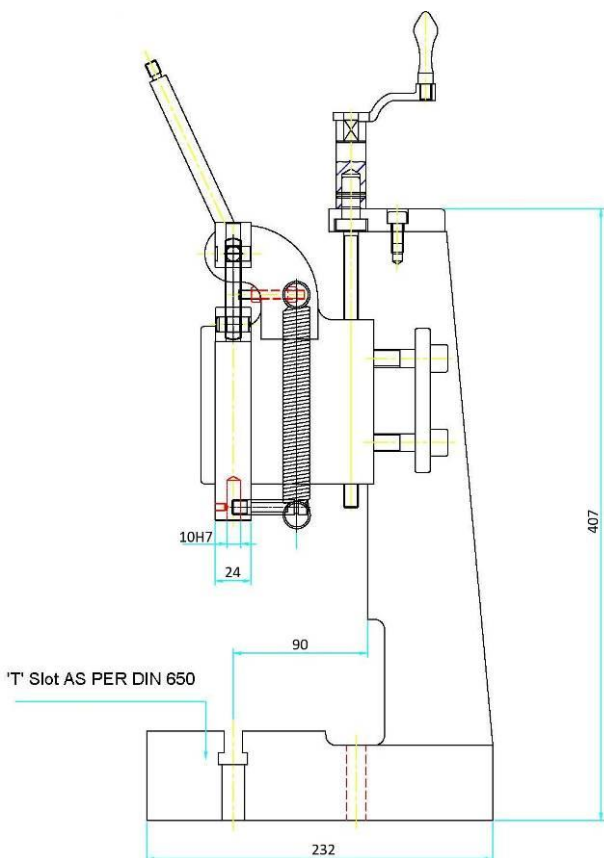
*THS265-CHB6x33 Stanzvorrichtung ist geeignet zum Ausstanzen von Proben gemäß
 ISO37 Fig.3 Tabelle 2 Typ 1
 ASTM-D412 Fig.2 Die D
 ASTM-D638-02a Fig.1 Typ IV
 DIN53504 Fig.3 Tabelle 4 S1
 ISO527-3 Fig.2 Typ 5
 EN12311-2-T1-DB
 JIS K6251 Fig.2 Typ 5
 JIS K7113 Fig.3 Typ 2
 JIS K7127 Fig.2 Typ 5
 JIS K7137-2 Fig.3 B
 GOST 11262-Fig.2 Typ 1
 GOST 270 T1
 ähnlich ABNT NBR 15557 Fig.2-3

Pressen

Kniehebel-Handpressen – Manuelle Pressen

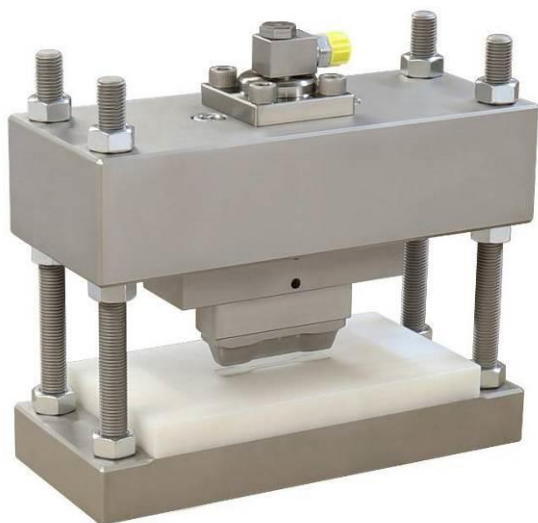
inklusive Nylongegenplatte (120x220 mm)

Artikelnummer:	THS265-PM8	THS265-PM17	THS265-PM26
Druckkraft:	8 kN	17 kN	26 kN
Gewicht:	22 kg	35 kg	46 kg
Abmessungen:	Ca. 160 x 230 x 410 mm	Ca. 170 x 270 x 415 mm	Ca. 140 x 310 x 475 mm
Hublänge:	40 mm	60 mm	60 mm
Verstellbare Arbeitshöhe:	50 – 200 mm	75 – 180 mm	70 – 250 mm
Standhöhe:	Ca. 410 mm	Ca. 415 mm	Ca. 475 mm
Grundfläche:	Ca. 160 x 230 mm	Ca. 130 x 260 mm	Ca. 140 x 310 mm



THS265-PM8

Hydraulische Presse 100 kN, 520 bar inkl. Pumpe



Artikel-Nr.: THS265-PH100

Die Öffnung kann genau auf die Prüflingsdicke eingestellt werden, so dass der Spalt sehr klein ist.

Die Schnittgeschwindigkeit ist langsam, das Risiko vermindert sich dadurch.

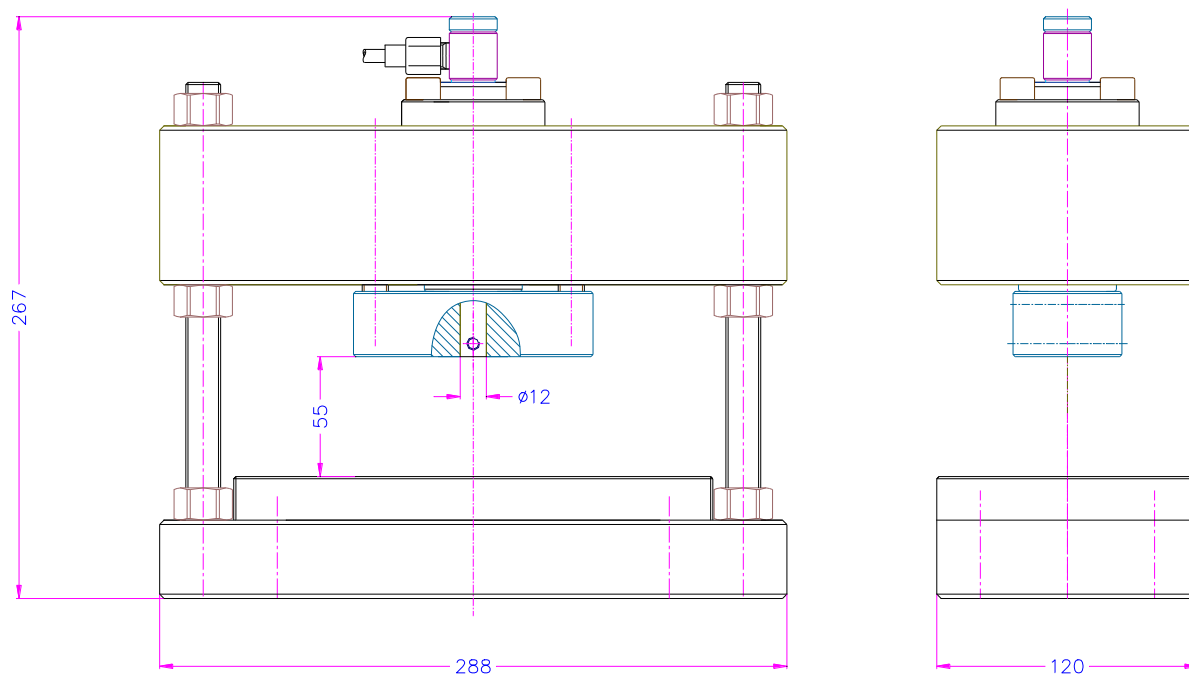
Maximale Probendicke 14 mm



https://youtu.be/d_OnLk7-SA

<https://youtu.be/lzibkvBoEEY>

<https://youtu.be/HJTXqnhqnD4>



300 kN Sonder Version

THS265-PH300



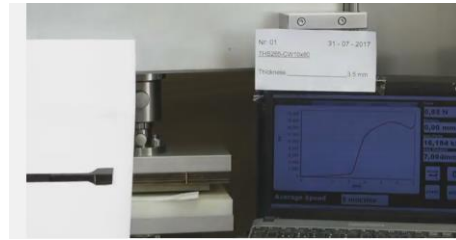
https://www.youtube.com/watch?v=e2NJPQhwi_Q



Notwendige Schnittkraft

Wir bieten an, diese für Sie zu ermitteln.
Bitte senden Sie uns einen Prüfling.

 <https://youtu.be/CXdLZ0sQyqo>

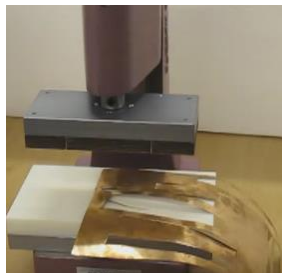


Hydraulikpumpe mit Pneumatiktrieb für THS265-PH100



Max. Druck: 700 bar
 Tank-Ölvolumen: 0,9 l
 Öl-Fördermenge: 0,13 l/Min. bei 700 bar; 0,5 l/Min. bei 0 bar
 Abmessungen: 450x190x190 mm (LxBxH)
 Gewicht: 9 kg
 Lieferumfang: 1 Hydraulikpumpe inkl. Hochdruckschlauch (1,8 m lang)

Videos



Kupferfolie - Rechteckstreifen mit 8 kN Handpresse

 <https://youtu.be/ghMYJog5O3g>



Edelstahl mit Schweißnaht 1,5 mm dick

 <https://www.youtube.be/iEKpgATf20>

THS265-CSB20x120-30x260